



藤田
治
Foujita
1928

FOUJITA

LES ANNÉES FOLLES (1913-1931)

7 MARS - 15 JUILLET 2018

FOUJITA

LES ANNÉES FOLLES (1913-1931)

7 MARS - 15 JUILLET 2018

Du 7 mars au 15 juillet 2018, le Musée Maillol à Paris, présente une exposition consacrée à l'artiste japonais, naturalisé français, Léonard Tsuguharu Foujita. Plus d'une centaine d'œuvres majeures, issues de collections publiques et privées, retracent le caractère exceptionnel des années folles de Foujita à Montparnasse, entouré de ses amis Modigliani, Zadkine, Soutine, Indenbaum, Kisling ou Pascin. L'exposition se concentre sur la première période parisienne de l'artiste, très productif entre 1913 et 1931. Cinquante ans après la mort de Foujita en 1968, le musée Maillol met à l'honneur l'œuvre lumineuse et rare du plus oriental des peintres de Montparnasse.

L'exposition retrace l'histoire d'un destin unique, celui d'un artiste évoluant entre deux cultures. De ses prémices au Japon, en passant par son ascension et la révélation de son œuvre, son parcours le mènera jusqu'à la création de ce personnage si singulier dans le contexte parisien des années folles. Ses thèmes récurrents – femmes, chats, natures mortes, enfants et autoportraits – sont spécifiques du foisonnement de sa production artistique. Foujita traverse les grands courants modernistes sans dévier de son schéma de recherche, respectueux de ses racines japonaises et du classicisme des grands maîtres occidentaux. Ses œuvres en appellent d'autres, celles de ses voisins d'atelier, ses amis, admirateurs et inspirateurs, pour un dialogue enrichissant permettant de mesurer l'originalité et la complémentarité des artistes regroupés sous l'appellation « École de Paris ».

Les œuvres majeures en provenance d'institutions et de musées remarquables et une centaine d'œuvres rares de quelques 45 collections privées en provenance du Japon, des États-Unis et d'Europe, concourent à souligner à la fois l'extraordinaire génie créateur de Foujita et à inviter le visiteur à découvrir l'intimité d'un artiste surprenant. Les deux diptyques monumentaux, *Combats I et II* et *Compositions au lion et au chien* datés de 1928, prêts du Conseil Départemental de l'Essonne, cœur des Années Folles et de l'exposition, démontrent la puissance virtuose de Foujita et l'impact qu'il eut sur son époque. Ces grands formats, confiés par Foujita à sa femme Youki, étaient considérées par l'artiste comme ses tableaux les plus aboutis. La scénographie conçue par Hubert le Gall souligne à la fois les fantaisies de l'homme extravagant et les étapes de son ascension au sommet de son art.

L'exposition démontre le talent de l'artiste fou de dessin qui, après son illustre prédécesseur Hokusai, maniait le pinceau avec brio. Le trait de Foujita se révèle d'une sûreté infaillible et ses lignes d'une finesse calligraphique exemplaire avec l'utilisation du sumi (encre noire japonaise) autant sur le papier que pour ses huiles. Il laisse à la couleur un rôle secondaire mais si décisif qu'elle en sublime le trait. La délicatesse de la gouache et de l'aquarelle emplit les formes par aplat, pour des transparences subtiles lorsqu'il s'agit de peinture à l'huile. Ses fonds d'or renforcent quant à eux l'impression de préciosité et de raffinement.

ÉLÉMENTS BIOGRAPHIQUES

Tsuguharu Foujita (Tokyo 1886 - Zurich 1968), est l'une des figures les plus célèbres de l'Ecole de Paris. Il incarne tour à tour l'image du dandy des Années Folles, du peintre perfectionniste, du photographe ouvert au monde, de l'artisan magicien du quotidien et de l'illustrateur respectueux des textes. Artiste complet, il connaît, se réapproprie et détourne les codes avec beaucoup d'humour et un regard bienveillant à l'égard des enfants. Après son baptême en 1959, il se fera appeler Léonard, en référence à Léonard de Vinci.

Fils d'un général de l'armée impériale du Japon, Foujita arrive en France en 1913, après des études aux Beaux-arts de Tokyo et un brillant début de carrière dans son pays. Il avait préparé pendant dix ans son départ pour la France en rêvant d'un Paris, terre de liberté et d'innovation. Il s'installe à Montparnasse, quartier de prédilection des artistes de l'art moderne, pour y mener une carrière internationalement reconnue. Après avoir étudié avec minutie toute la jeune création parisienne durant les trois premières années, il choisit de ne pas suivre la modernité de ses semblables mais de créer la sienne, fruit de l'osmose de deux cultures, parisienne et japonaise.

Star parmi les stars, il s'illustre comme le peintre japonais des Années Folles le temps d'un entre-deux guerres vécu par la sphère artistique comme une parenthèse festive. Auteur d'un Japonisme éblouissant et personnel, à la croisée entre l'orient et l'occident, Foujita révèle ses partis pris esthétiques et sa virtuosité à Paris. « On me prédisait que je serai le premier peintre du Japon mais c'était le premier peintre de Paris que je rêvais d'être. Il me fallait aller aux sources », écrit-il à son arrivée dans la capitale des arts.

Ses nombreux autoportraits révèlent l'image d'un artiste dandy, lourde frange, fine moustache, anneau d'oreille et, derrière ses lunettes rondes, un regard pénétrant, autant de caractéristiques qui lui assurent la célébrité. Se prenant comme modèle, il façonne son image d'homme élégant, charmeur, à l'avant-garde de la mode. Pour les médias, il incarne la réussite et la modernité au-delà des conventions et des frontières. Son œuvre protéiforme (peinture, dessin, gravure, théâtre, couture, photographie et cinéma) marque son immense pouvoir de création, d'inventivité et ses multiples sources d'inspiration.

COMMISSARIAT GÉNÉRAL

Sylvie Buisson, expert de l'artiste près de l'Union française des experts et rédacteur du catalogue raisonné de l'oeuvre de Foujita

Anne Le Diberder, directrice de la Maison-Atelier Foujita, à Villiers-le-Bâcle, Conseil Départemental de l'Essonne

Fondation Foujita, sous égide de la Fondation d'Auteuil, à Paris

VISUELS DISPONIBLES POUR LA PRESSE



1



2



3



4

1. Léonard Tsuguharu Foujita, *Portrait de l'artiste*, 1928, huile et gouache sur toile, Paris, Centre Pompidou - Musée national d'art moderne - Centre de création industrielle © Fondation Foujita / Adagp, Paris, 2017 - Photo © Centre Pompidou, MNAM-CCI, Dist. RMN-Grand Palais / Jacqueline Hyde
2. Léonard Tsuguharu Foujita, *La Danse*, 1917, aquarelle sur papier, collection particulière, © Fondation Foujita / Adagp, Paris, 2017
3. Léonard Tsuguharu Foujita, *Les grues*, 1918, aquarelle et gouache sur fond d'or sur papier, collection particulière © Fondation Foujita / Adagp, Paris, 2017
4. Léonard Tsuguharu Foujita, *Petite fille au capuchon*, 1929, huile sur toile, collection particulière, © Fondation Foujita / Adagp, Paris, 2017



5



6



7



8

5. Léonard Tsuguharu Foujita, *Femme allongée, Youki*, 1923, huile sur toile, collection particulière © Fondation Foujita / Adagp, Paris, 2017

6. Léonard Tsuguharu Foujita, *Chiens savants*, 1922, huile sur toile, collection particulière © Fondation Foujita / Adagp, Paris, 2017

7. Léonard Tsuguharu Foujita, *Portrait d'un garçon*, 1923, huile sur toile avec feuilles d'or sur le fond, collection particulière USA © Fondation Foujita / Adagp, Paris, 2017

8. Léonard Tsuguharu Foujita, *Composition au lion*, 1928, huile sur toile, Maison-atelier Foujita, Conseil départemental de l'Essonne, © Fondation Foujita / Adagp, Paris, 2017

VISUELS DISPONIBLES POUR LA PRESSE



9



10



11



12

9. Léonard Tsugaru Foujita, *Les deux amies* (Suzy Solidor et Yvonne de Brémond d'Ars), 1930, encre de Chine sur papier, collection particulière © Fondation Foujita / Adagp, Paris, 2017

10. Léonard Tsugaru Foujita, *Portrait de Kikou Yamata*, 1926, peinture sur soie, collection particulière, France © Fondation Foujita / Adagp, Paris, 2017

11. Léonard Tsugaru Foujita, *Jeune couple et animaux*, 1917, aquarelle et encre sur papier, collection particulière, USA © Fondation Foujita / Adagp, Paris, 2017

12. Léonard Tsugaru Foujita, *Trois femmes*, 1930, huile sur toile, Conseil départemental d'Essonne, Evry, France © Fondation Foujita / Adagp, Paris, 2017



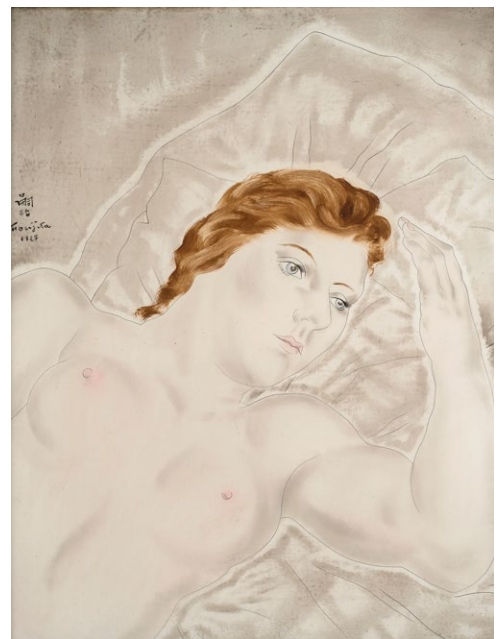
13



14



15



16

13. Léonard Tsuguharu Foujita, *Autoportrait au chat*, 1927, estampe traditionnelle éditée au Japon, collection particulière, France © Fondation Foujita / Adagp, Paris, 2017

14. Léonard Tsuguharu Foujita, *Petite fille au chat*, 1929, huile sur toile, collection particulière © Fondation Foujita / Adagp, Paris, 2017

15. Léonard Tsuguharu Foujita et Speranza Calo Seailles, *Chat courant après une souris*, 1925, LAP, collection particulière © Fondation Foujita / Adagp, Paris, 2017

16. Léonard Tsuguharu Foujita, *Nu, Youki*, 1927, huile sur toile, collection particulière © Fondation Foujita / Adagp, Paris, 2017

VISUELS DISPONIBLES POUR LA PRESSE



17



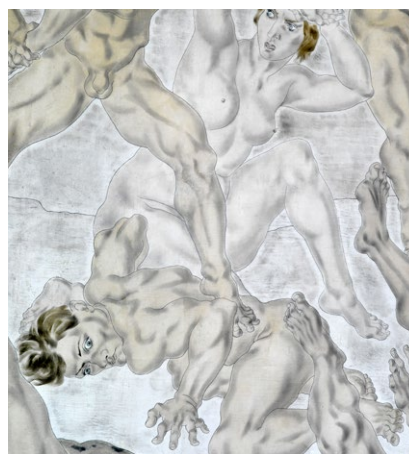
18



19



20



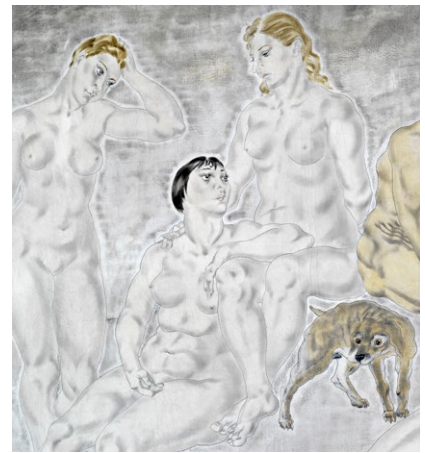
21

17. Léonard Tsuguharu Foujita, *Combat I*, 1928, huile sur toile, 299,7 x 301,6 x 4,7 cm, Maison-atelier Foujita, Conseil Départemental d'Essonne, Evry France, photographie Laurence Godart © Fondation Foujita / Adagp, Paris, 2017

18, 19, 20, 21. Léonard Tsuguharu Foujita, *Combat I*, détail, 1928, huile sur toile, 299,7 x 301,6 x 4,7 cm, Maison-atelier Foujita, Conseil Départemental d'Essonne, Evry France, photographie Laurence Godart © Fondation Foujita / Adagp, Paris, 2017



22



23



24



25



26

22. Léonard Tsuguharu Foujita, *Combat II*, 1928, huile sur toile, 300,3 x 300,2 x 5,1 cm, Maison-atelier Foujita, Conseil Départemental d'Essonne, Evry France, photographie Laurence Godart © Fondation Foujita / Adagp, Paris, 2017

23, 24, 25, 26. Léonard Tsuguharu Foujita, *Combat II*, détail, 1928, huile sur toile, 300,3 x 300,2 x 5,1 cm, Maison-atelier Foujita, Conseil Départemental d'Essonne, Evry France, photographie Laurence Godart © Fondation Foujita / Adagp, Paris, 2017

INFORMATIONS PRATIQUES

ADRESSE

61 rue de Grenelle
75007 Paris

Tél : +33(0) 01 42 22 57 25

Métro : Rue du Bac, ligne 12.

Bus n° 63, 68, 69, 83 et 84.

HORAIRES

Le musée est ouvert tous les jours
en période d'exposition temporaire,
de 10h30 à 18h30.

Nocturne le vendredi jusqu'à 21h30.

TARIFS

Plein tarif : 13 €

Tarif réduit : 11 €

CONTACTS PRESSE

The Desk

Ingrid Cadoret & Solenne Boutoille

Tél : +33 (0)1.44.71.01.02

ingrid@agencethedesk.com

Port. : +33(0)6.88.89.17.72

solenne@agencethedesk.com

Port. : +33(0)6.73.98.07.74

WEB

www.museemaillol.com

#ExpoFujita



Musée Maillol

<https://www.facebook.com/museemaillol>



@museemaillol

<https://www.instagram.com/museemaillol/>



@museemaillol

<https://twitter.com/museemaillol>

MUSÉE MIS EN VALEUR ET GÉRÉ PAR

 **culturespaces**
PARTAGER LA CULTURE

EN PARTENARIAT AVEC

 **FONDATION**
Foujita
SOUS ÈGIDE DE LA FONDATION D'AUTREUIL

 **Esfome**
LE DÉPARTEMENT
— TERRE D'AVENIRS —

À L'OCCASION DE

